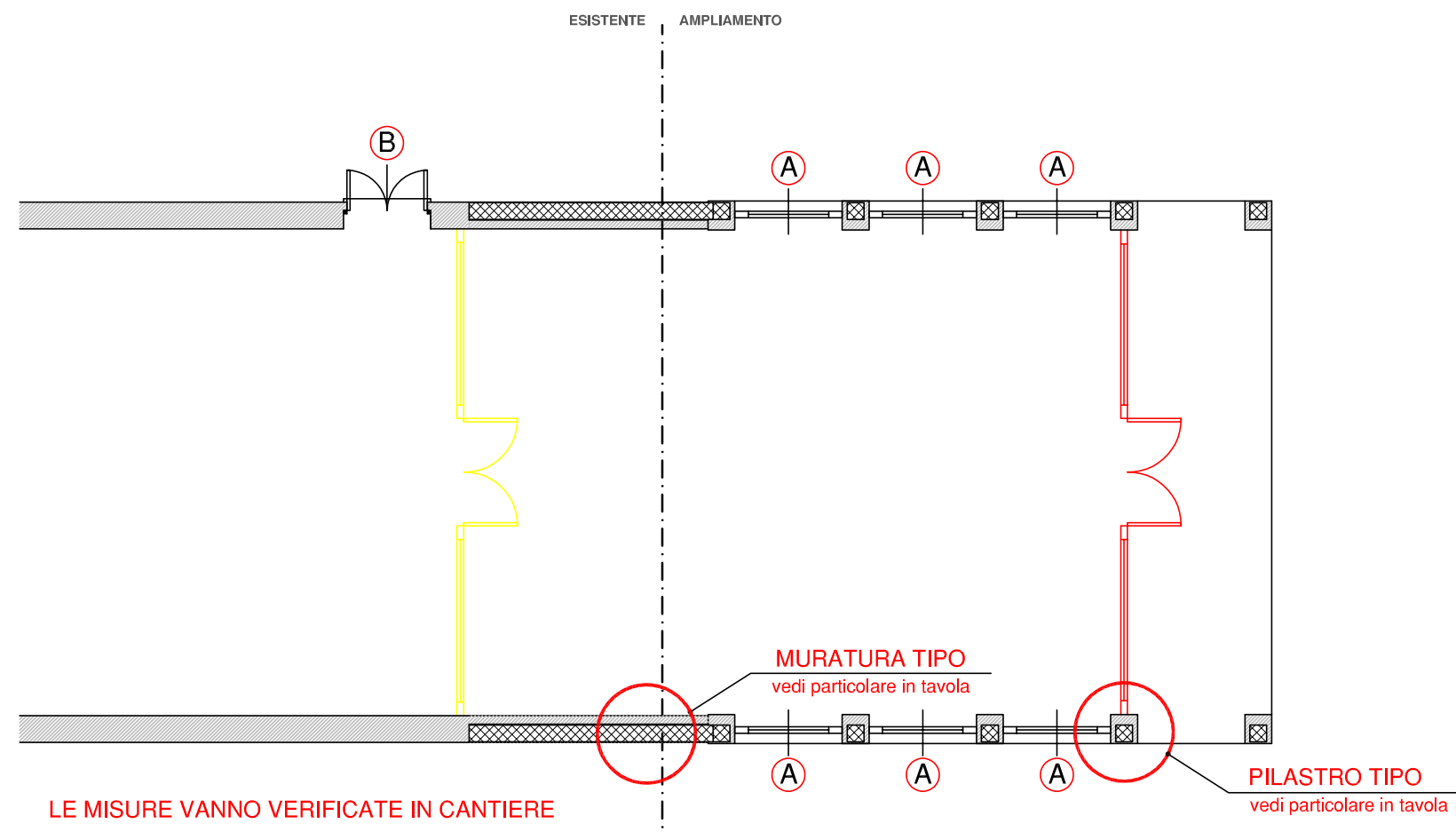
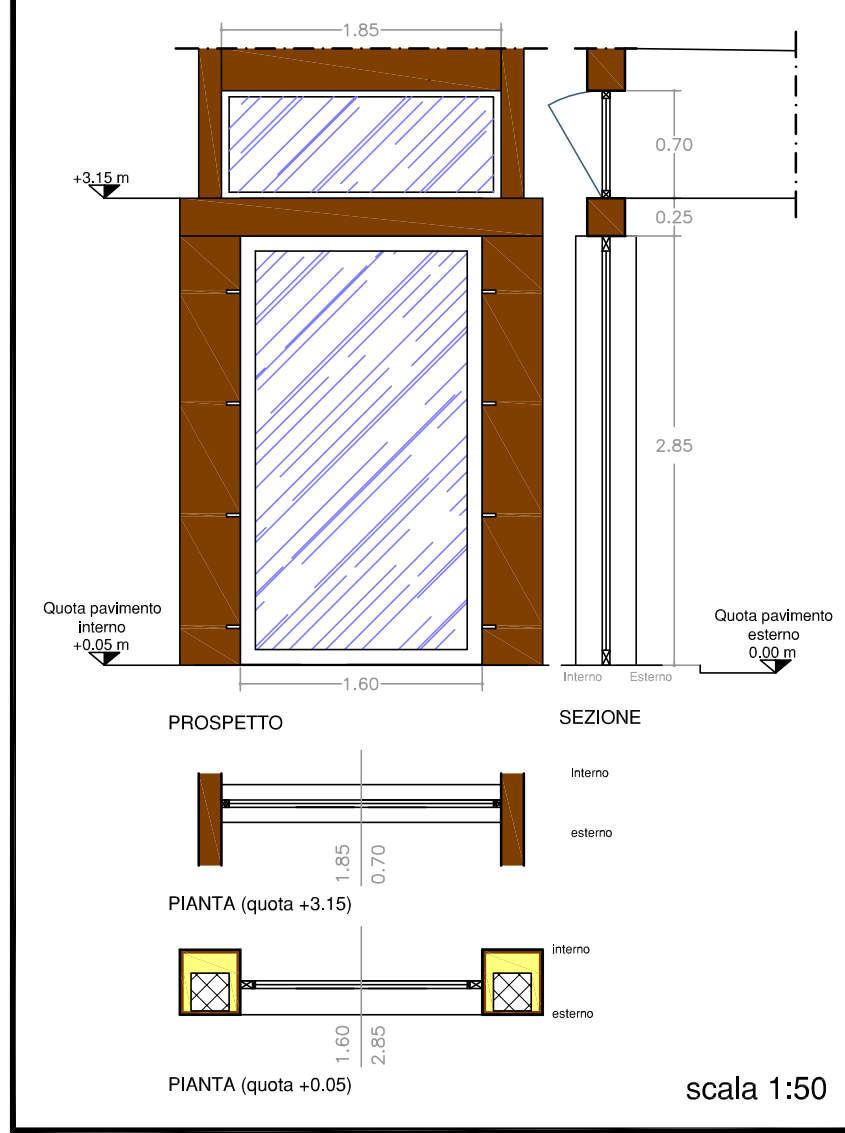


ABACO DEI SERRAMENTI

TIPOLOGIA "A": vetrata fissa con sopraluce apribile
DESCRIZIONE: serramento in alluminio anodizzato verniciato, completo di vetro camera, a taglio termico completi di controteletai.

N. pezzi totali=6

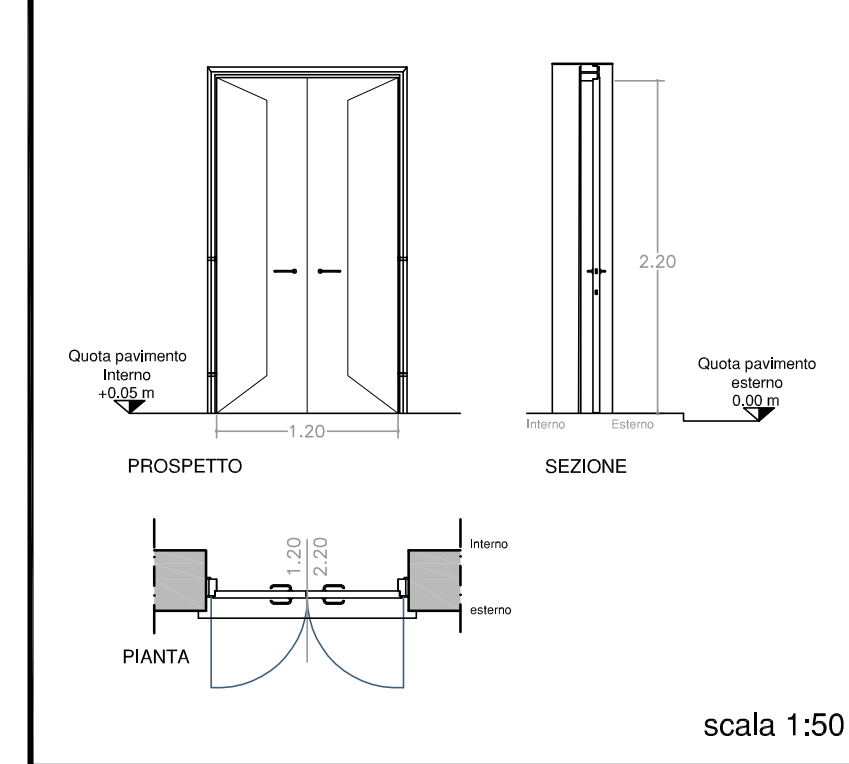


LEGENDA Interventi sui serramenti

- SERRAMENTO DA RIMUOVERE
- SERRAMENTO RIMOSSO DA INSTALLARE
- NUOVI SERRAMENTI DA INSTALLARE

TIPOLOGIA "B": uscita di sicurezza
DESCRIZIONE: porta in alluminio anodizzato. Serramenti in profilati satinati naturali completi di di controteletai da premurare.

N. pezzi totali=1

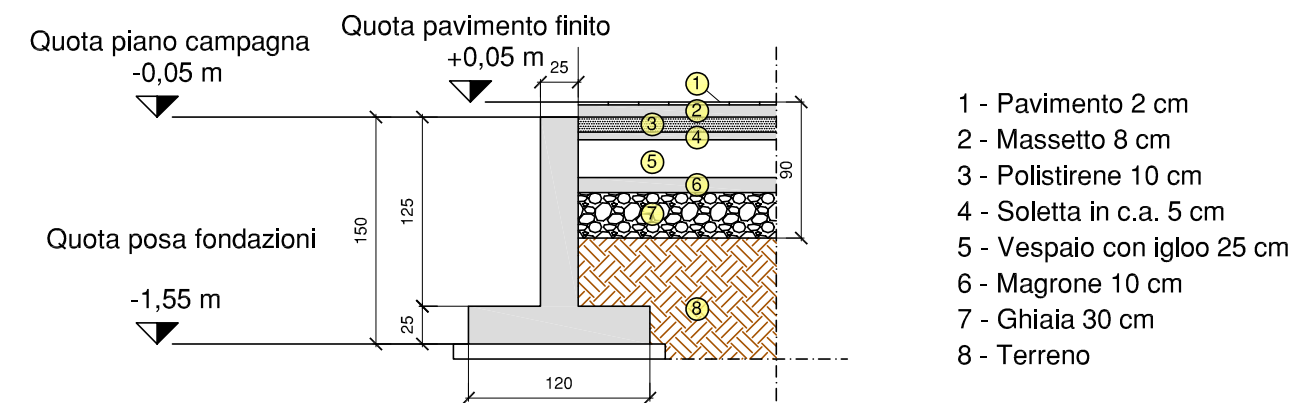


PARTICOLARI DEI CEMENTI ARMATI

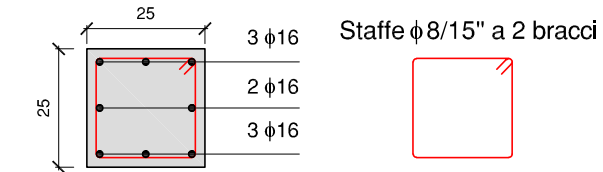
LEGENDA Interventi

NUOVE COSTRUZIONI

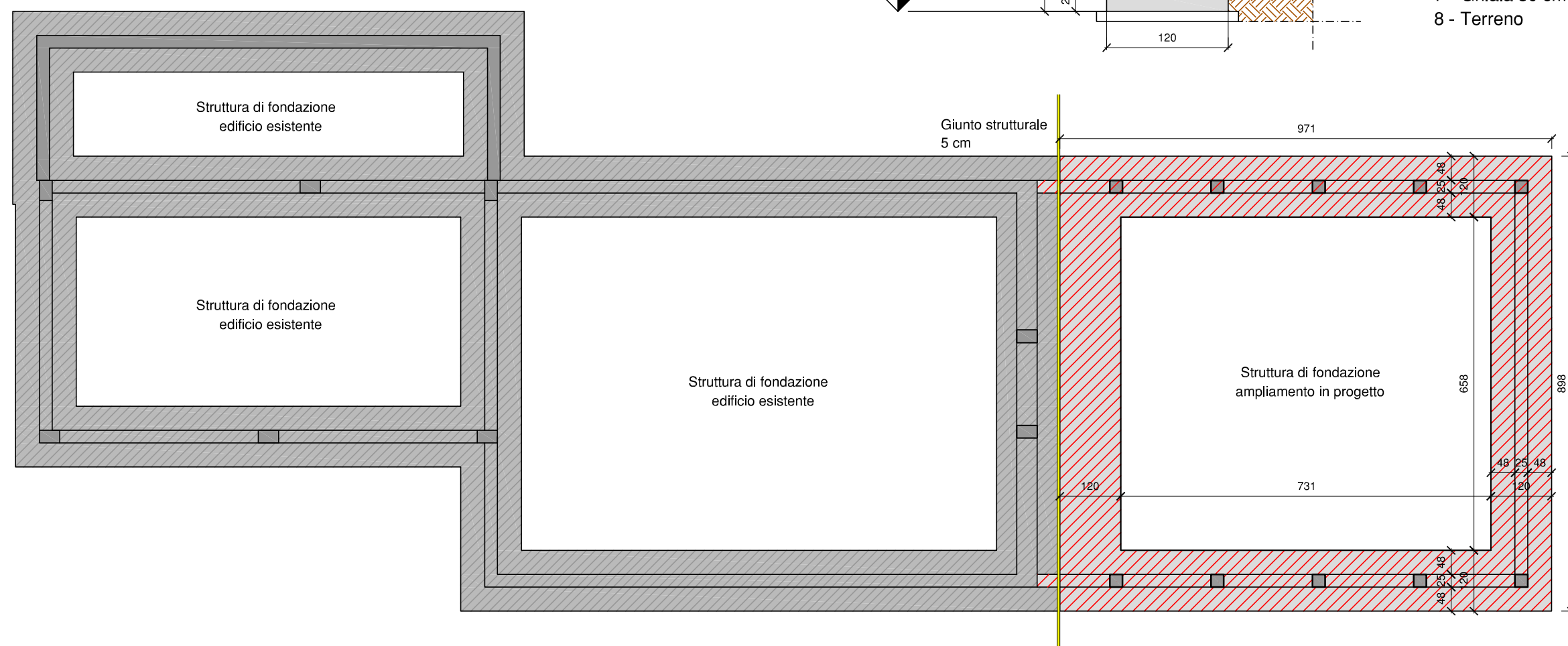
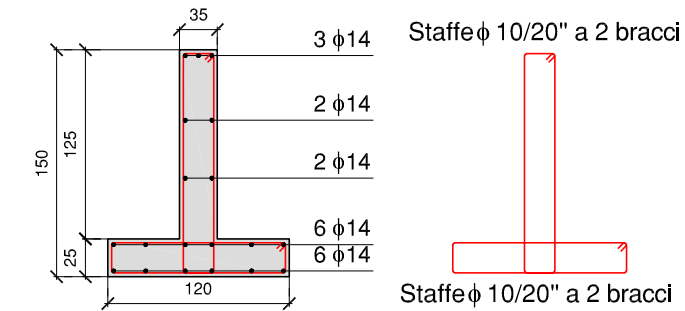
STRATIGRAFIA PAVIMENTO scala 1:50



ARMATURA DEI PILASTRI Sezione 25 x 25 cm scala 1:25

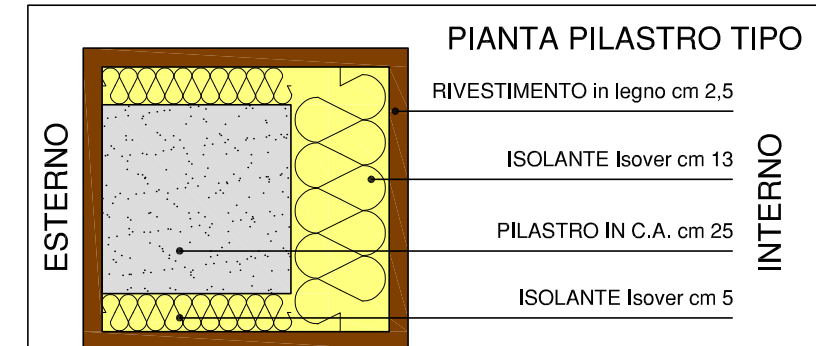
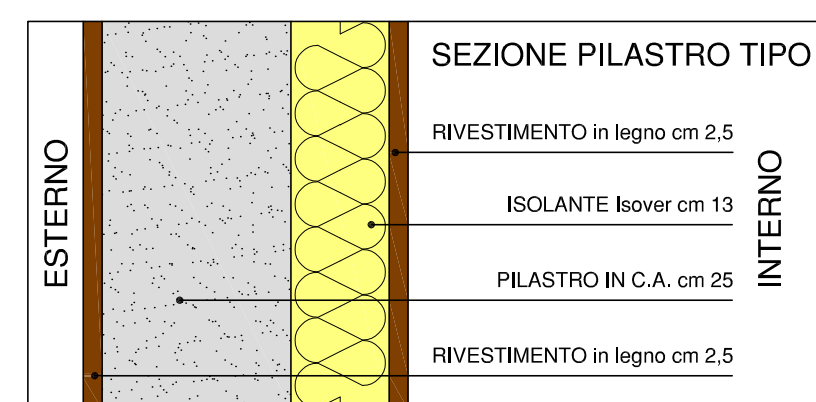
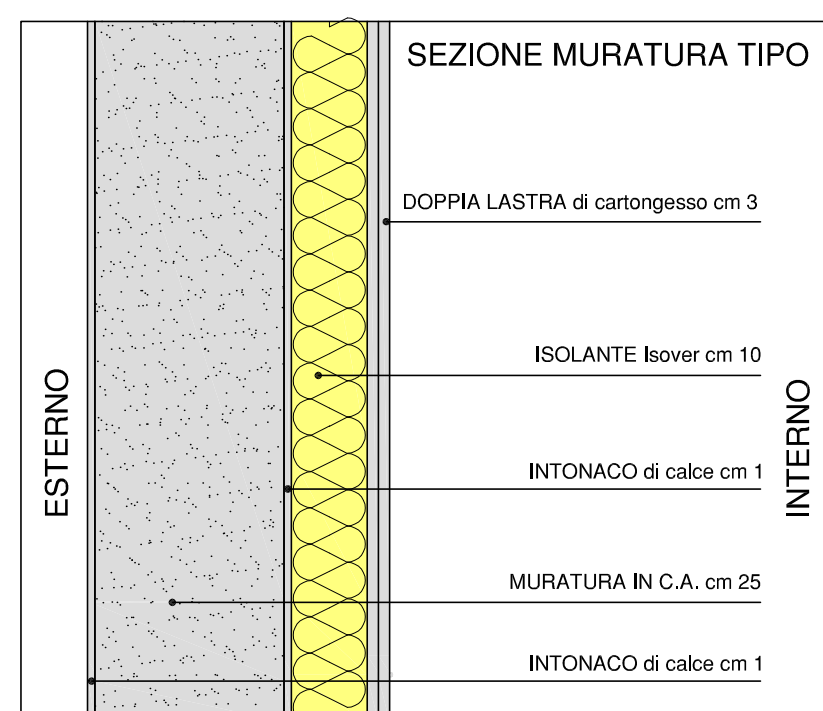


TRAVI DI FONDAZIONE ARMATURA scala 1:50

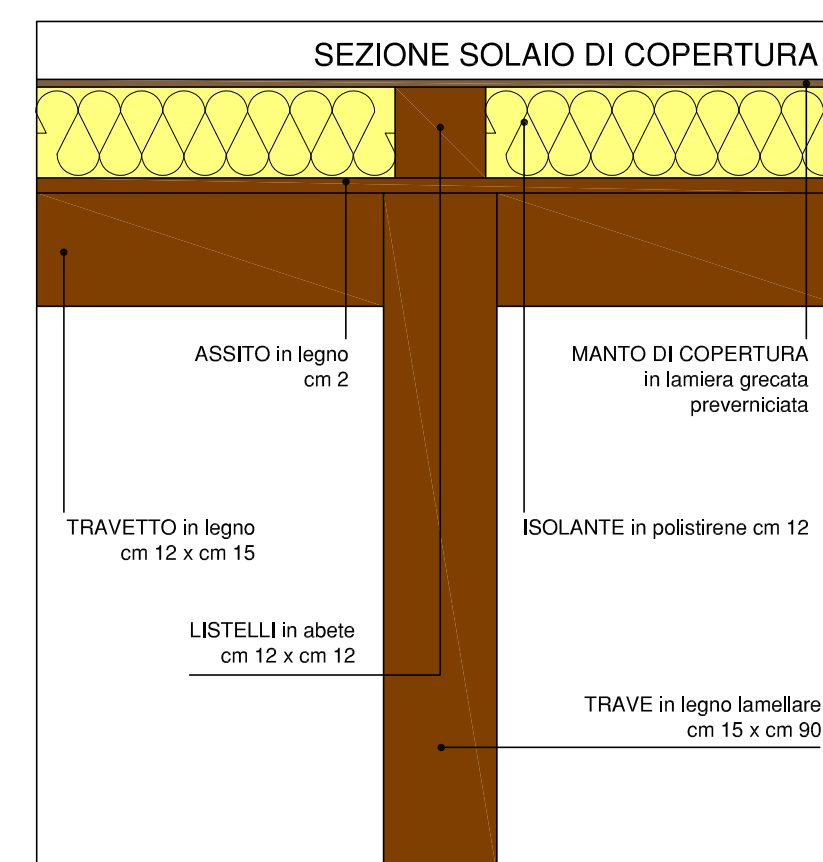
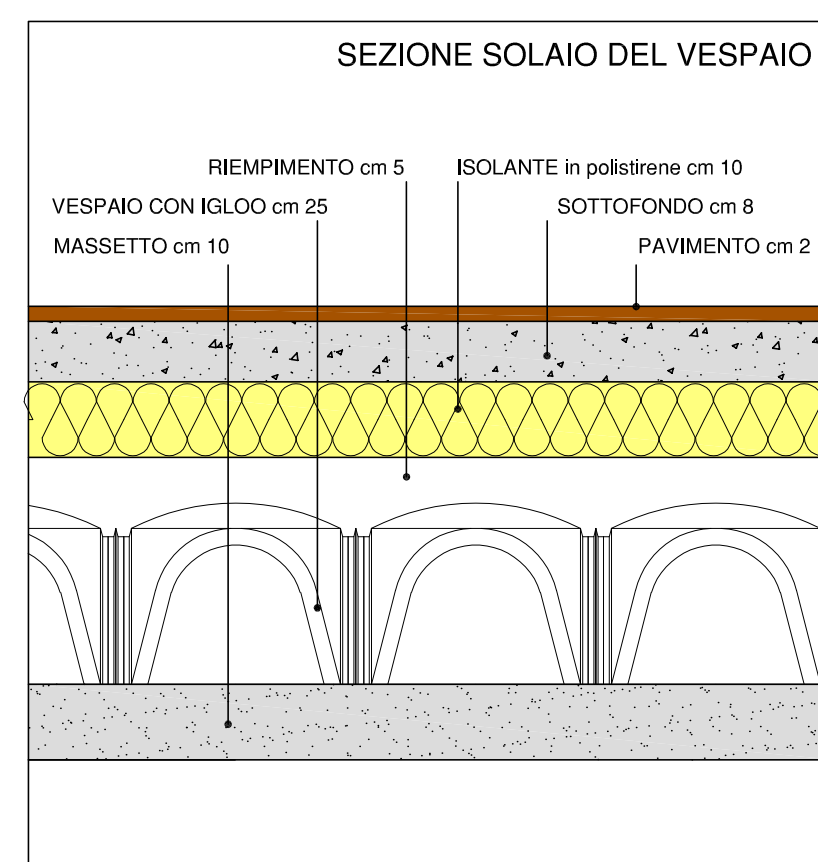


PARTICOLARI DELLE MURATURE E DEI SOLAI

TIPOLOGIA DELLE MURATURE scala 1:10



TIPOLOGIA DEI SOLAI scala 1:10



COMUNE DI CIGOGNOLA
 Provincia di Pavia



**AMPLIAMENTO DELL'EDIFICIO
 MUSEALE - ESPOSITIVO IN
 FRAZIONE VALLE CIMA**

**PROGETTO DEFINITIVO - ESECUTIVO
 AGGIORNAMENTO 2019**

Tavola n. **7**

**PROGETTO:
 ABACO DEI SERRAMENTI E PARTICOLARI
 COSTRUTTIVI DELLE STRUTTURE**
 scala 1:100 - 1:50 - 1:25 - 1:10

Il sindaco
 Marco Fabio Musselli

Il progettista
 dott.arch. Mario Mossolani
 dott. ing. Marcello Mossolani

Il segretario
 dott. Elisabeth Nosotti

Il collaboratore
 geom. Mauro Scano

Il tecnico comunale
 geom. Antonella Calatroni

IMM STUDIO
 IMMOSSOLANI

via della pace 14, 27045 casteggio -pavia- tel. 0383890096 - fax 0383803683 - E-mail:marcello.mossolani@studiomossolani.it